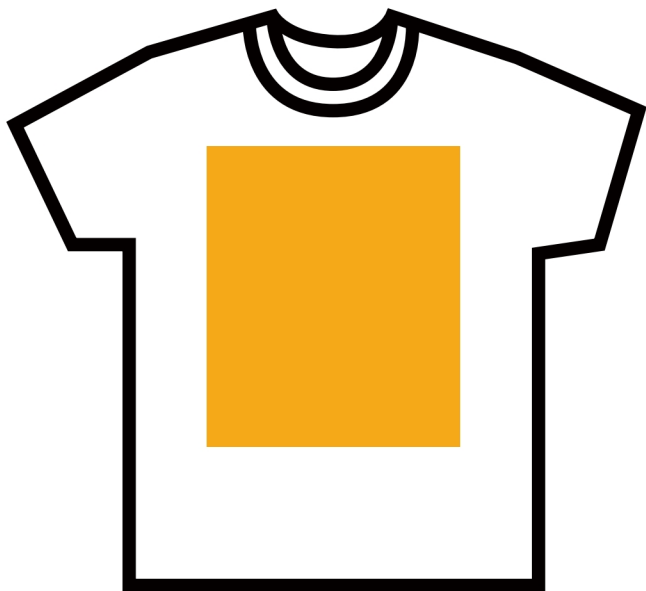
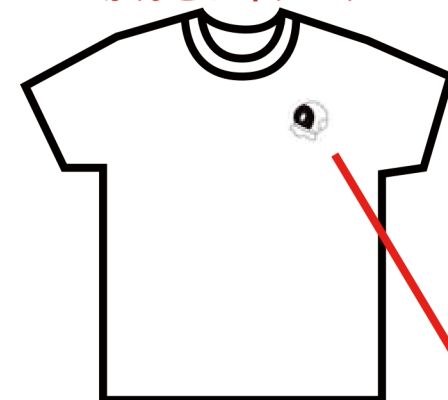


## Tシャツ・スウェット

プリント範囲（はんい）  
ヨコ 2520 × タテ 2992 px



かんせいイメージ



テンプレートの  
端（はし）にかく

ワンポイントのイラストにしたいときはテンプレートの「みぎうえ」や「ひだりうえ」など“いんさつ”したいばしょにあわせてイラストをかこう

## ステッカー

プリント範囲 (はんい)

ヨコ 630 × タテ 630 px (実寸:ヨコ 8 cm × タテ 8 cm)

がぞうにあわせて、カットされます。はいけいの「<sup>とうか</sup>透過」<sup>ひつよう</sup>が必要な場合は<sup>ばあい</sup>わすれずに！



テンプレートにちいさなイラストをいくつか描いて、はいけい<sup>とうか</sup>透過すると、フレークシールのようにカットされたステッカーが  
つくれます。

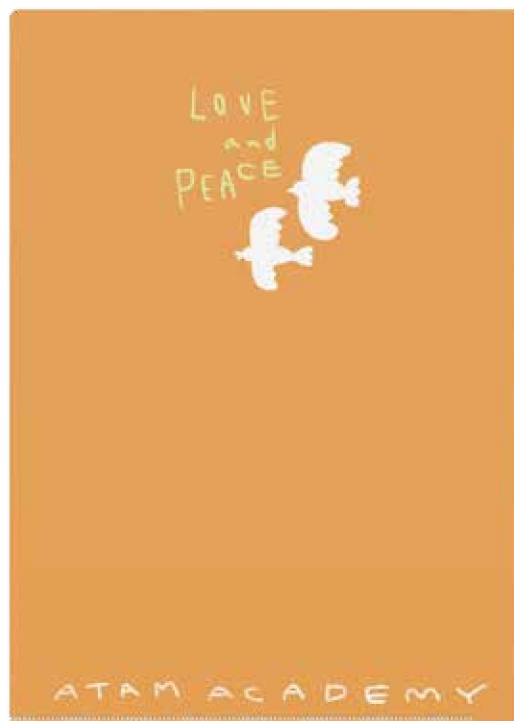
## クリアファイル

プリント範囲 (はんい)

ヨコ 3073 × タテ 4330 px



おもて



うら

おもてとうらの2めんあります。  
おもてはキレイなちょうほうけい  
ではありません。  
カットされるところにもじなどた  
いせつなようそをおかないように  
しましょう！

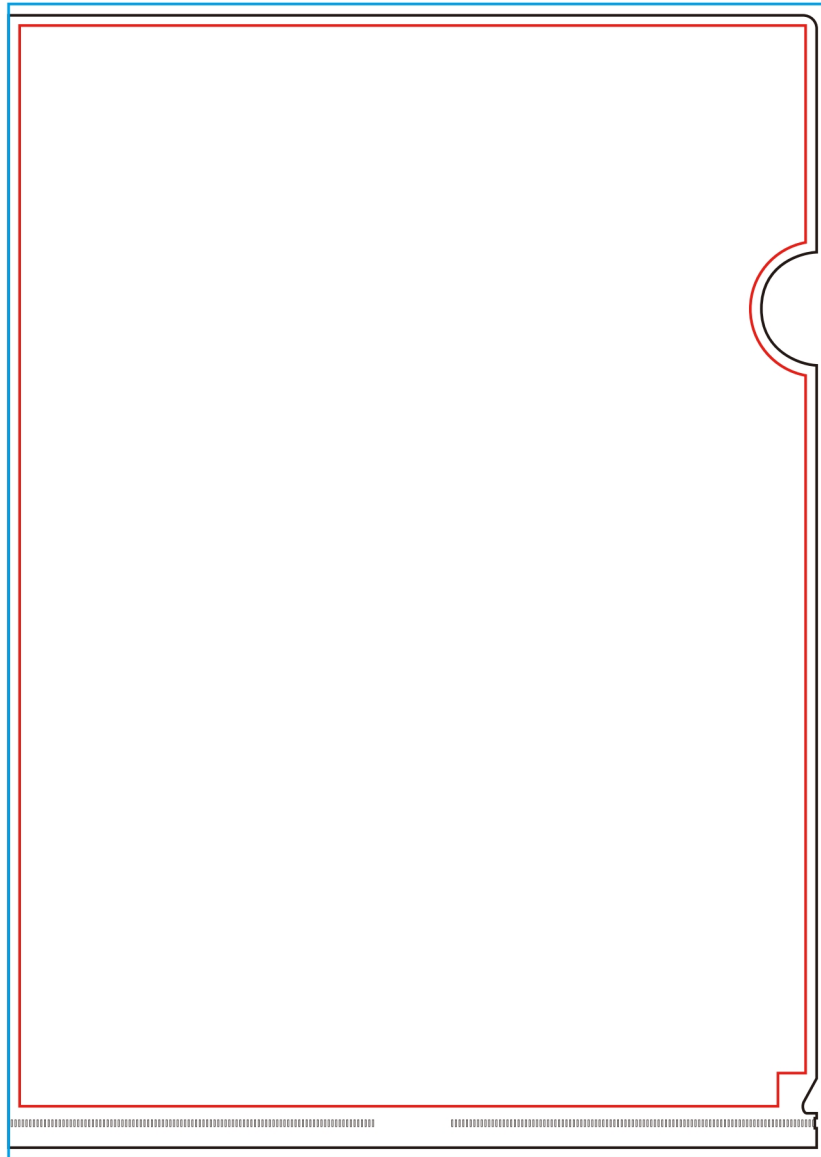
「透過 (とうか)」をいかして、  
うらめんをすかしてみせることも  
できます。

しょくぶつのおくに  
とんでいるとりが  
うすくみえています。

ファイルにかみをいれると  
うしろは見えなくなるよ！



## きをつけること



ぜんめん い ばあい  
全面にプリントを入れる場合は、  
ここまでデータを入れてください。

じゅうよう もじ  
重要な文字やイラストは  
ここに収めてください。

しあ  
仕上がりカットラインです。

透過（とうか）をつかったデザインにするときは、ほぞん  
のときにはいけいしょくを「なし」にすることをわすれない  
ようにしましょう！

アイデアがうかんでワクワクしてきませんか？

